

Objekta saraksta -
Nr. 15

VALSTS ZEMES DIENESTS

ĒKAS KADASTRĀLĀS UZMĒRĪŠANAS LIETA

Būves kadastra apzīmējums:.....54620060329001
Nosaukums:.....Sporta halle / *Pirts*
Adrese:.....Jelgavas nov., Līvērzes pag., Līvērze, Jelgavas iela 19
Patvaļīgās būvniecības pazīmes:.....Nav
Kadastrālās uzmērīšanas datums:.....16.09.2011

Reģionālās nodaļas vadītājs (pilnvarotā persona):

(vārds, uzvārds)

(paraksts)

Datums: 16 gada 11. oktobrī

Izdrukas ID: 390001410745	Izdrukas datums: 19.09.2011	1 no 3
---------------------------	-----------------------------	--------

Skaidrojumi:

Nav – Kadastra informācijas sistēmā dati nav reģistrēti; Neregistrē – atbilstoši normatīvajiem aktiem dati netiek reģistrēti

Ēkas kadastrālās uzmērīšanas lieta

1. Kadastra objekta identifikators

1.1. Būves kadastra apzīmējums:.....54620060329001

1.2. Nekustamā īpašuma kadastra numurs:.....Nav

10. Būves pamatdati

10.1. Būves kadastra apzīmējums:.....54620060329001

10.1.1. Adrese:.....Jelgavas nov., Līvberzes pag., Līvberze, Jelgavas iela 19

10.1.2. Nosaukums:.....Sporta halle

10.1.3. Galvenais lietošanas veids:.....1265 - Sporta ēkas

10.1.4. Kopējā platība (m²):.....559.3

10.1.5. Apbūves laukums (m²):.....651.1

10.1.6. Virszemes stāvu skaits:.....1

10.1.7. Pazemes stāvu skaits:.....0

10.1.8. Ārsienas materiāls un kods:.....1 - Ķieģeļu mūris

10.1.9. Būves telpu grupu skaits:.....1

10.1.10. Pirmreizējais ekspluatācijā pieņemšanas gads:.....Nav

10.1.11. Fiziskais stāvoklis (%):.....20

10.1.12. Kadastrālās uzmērīšanas datums:.....16.09.2011

10.1.13. Patvaļīgas būvniecības pazīme:.....Nav

10.1.14. Būve atrodas vai daļēji atrodas uz zemes vienības ar kadastra apzīmējumu:.....54620060329

11. Būves tips

11.1. Būves kadastra apzīmējums:.....54620060329001

Tipa kods	Tipa nosaukums
12650101	Sporta ēkas

12. Būves konstruktīvie elementi

12.1. Būves ar kadastra apzīmējumu 54620060329001 konstruktīvie elementi:

Nosaukums	Materials
Būves pamati	Betons
Būves ārsienas	Ķieģeļu mūris
Būves pārsegumi	Dzelzsbetons
Būves jumts	Gumijotie lokšņu materiāli/ ruberoīds

13. Būves apjoma rādītāji

13.1. Būves ar kadastra apzīmējumu 54620060329001 apjoma rādītāji:

Apjoma rādītāja veids	Apjoma rādītāja nosaukums	Apjoms un mērvienība	Tipa/ elementa kods	Tipa/ elementa nosaukums
Apbūves laukums	Nav	651.1 apbūves laukuma kv.m.	Nav	Nav
Kopējā platība	Nav	559.3 kv.m.	Nav	Nav
Būvtilpums	Nav	2833 kub.m.	Nav	Nav

14. Kopējās platības sadalījums pa platību veidiem

14.1. Būve ar kadastra apzīmējumu.....54620060329001

14.1.1. Kopējā platība (m²).....559.3

14.1.1.1. Lietderīgā platība (m²).....559.3

14.1.1.1.1. Dzīvokļu kopējā platība (m²).....0

14.1.1.1.1.1. Dzīvokļu platība (m²).....0

14.1.1.1.1.1.1. Dzīvojamā platība (m²).....0

14.1.1.1.1.1.2. Dzīvokļu palīgtelpu platība (m²).....0

14.1.1.1.2. Dzīvokļu ārtelpu platība (m²).....0

14.1.1.1.2. Nedzīvojamo telpu platība (m²).....559.3

14.1.1.1.2.1. Nedzīvojamo iekštelpu platība (m²).....559.3

Izdrukas ID: 390001410745	Izdrukas datums: 19.09.2011	2 no 3
---------------------------	-----------------------------	--------

Skaidrojumi:

Nav – Kadastra informācijas sistēmā dati nav reģistrēti; Neregistrē – atbilstoši normatīvajiem aktiem dati netiek reģistrēti

14.1.1.1.2.2. Nedzīvojamo ārtelpu platība (m²).....	0
14.1.1.2. Koplietošanas palīgtelpu platība (m²).....	0
14.1.1.2.1. Koplietošanas iekštelpu platība (m²).....	0
14.1.1.2.2. Koplietošanas ārtelpu platība (m²).....	0
16. Telpu grupas pamatdati	
16.1. Telpu grupas kadastra apzīmējums:.....	54620060329001001
16.1.1. Adrese:.....	Nav
16.1.2. Nosaukums:.....	Sporta halle
16.1.3. Lietošanas veida kods un apraksts:.....	1265 - Sporta telpu grupa
16.1.4. Būves stāvs (stāvi), kurā atrodas telpu grupa:.....	1
16.1.5. Telpu skaits telpu grupā:.....	19
16.1.6. Kopējā platība (m²):.....	559.3
16.1.7. Kadastrālās uzmērīšanas datums:.....	16.09.2011
16.1.8. Patvaļīgas būvniecības pazīme:.....	Nav
16.1.9. Telpu grupa ietilpst dzīvokļa īpašumā ar kadastra numuru:.....	Nav
16.1.10. Telpu grupa ietilpst būvē ar kadastra apzīmējumu:.....	54620060329001
16.1.11. Būve atrodas vai daļēji atrodas uz zemes vienības ar kadastra apzīmējumu:.....	54620060329

17. Telpu grupas kopējās platības sadalījums pa telpu veidiem un telpu raksturojošie rādītāji

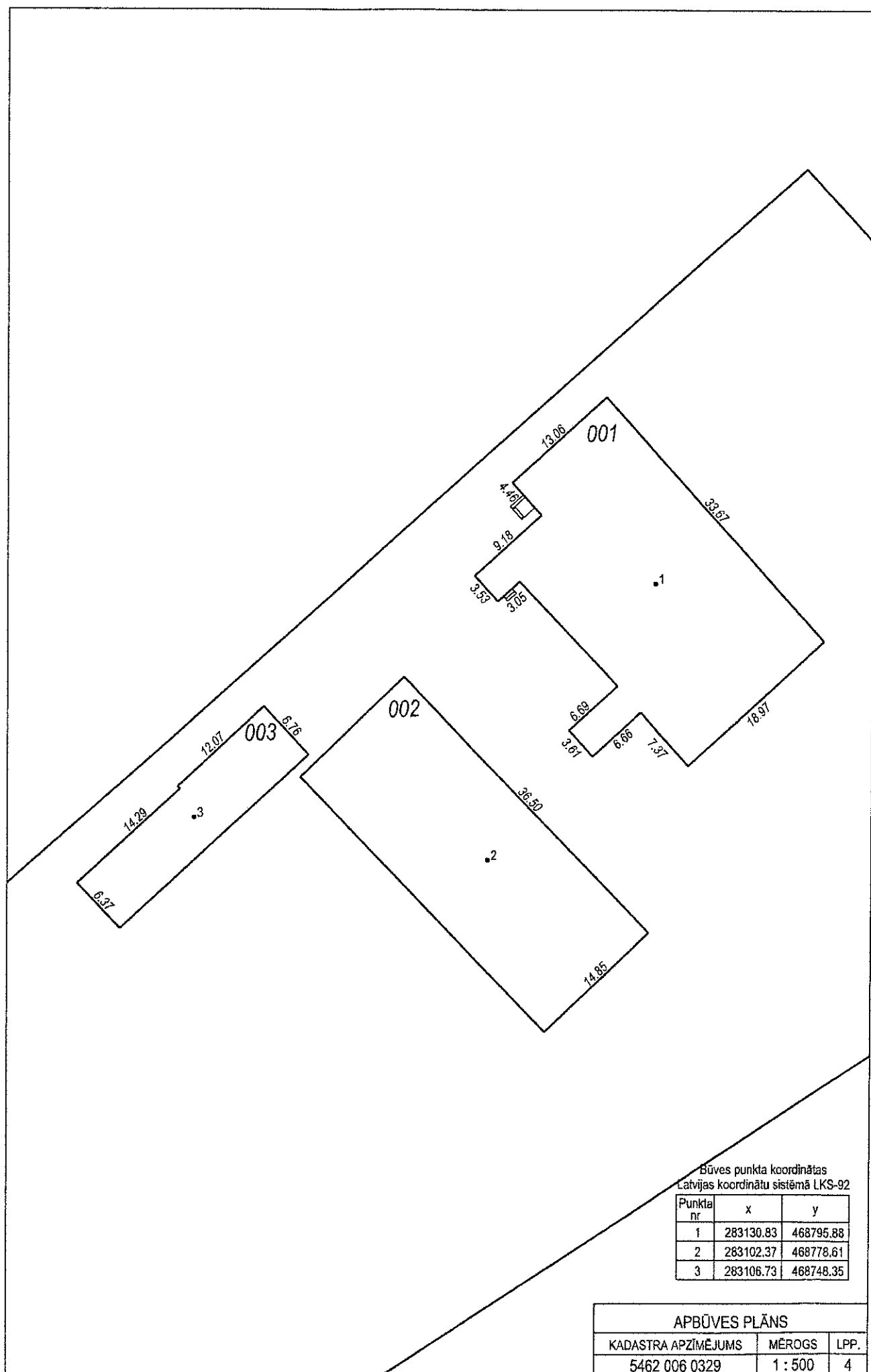
17.1. Telpu grupas kadastra apzīmējums:.....54620060329001001

Numurs	Nosaukums	Veids	Stāvs	Augstums (m)	Platība (m²)	Patvaļīgas būvniecības pazīme
1	Telpa	4 - Nedzīvojamā iekštelpa	1	3.05	17.6	Nav
2	Telpa	4 - Nedzīvojamā iekštelpa	1	3.05	8.1	Nav
3	Telpa	4 - Nedzīvojamā iekštelpa	1	3.1	16.8	Nav
4	Telpa	4 - Nedzīvojamā iekštelpa	1	3.1	18.7	Nav
5	Telpa	4 - Nedzīvojamā iekštelpa	1	3.05	20	Nav
6	Telpa	4 - Nedzīvojamā iekštelpa	1	3.05	24	Nav
7	Telpa	4 - Nedzīvojamā iekštelpa	1	3.1	9.5	Nav
8	Telpa	4 - Nedzīvojamā iekštelpa	1	3.1	20.7	Nav
9	Telpa	4 - Nedzīvojamā iekštelpa	1	3	15.6	Nav
10	Telpa	4 - Nedzīvojamā iekštelpa	1	3	7.9	Nav
11	Telpa	4 - Nedzīvojamā iekštelpa	1	3	8.8	Nav
12	Telpa	4 - Nedzīvojamā iekštelpa	1	3.05	33.3	Nav
13	Telpa	4 - Nedzīvojamā iekštelpa	1	3.1	214.6	Nav
14	Telpa	4 - Nedzīvojamā iekštelpa	1	2.9	17.6	Nav
15	Telpa	4 - Nedzīvojamā iekštelpa	1	3.05	8.8	Nav
16	Telpa	4 - Nedzīvojamā iekštelpa	1	2.9	14.2	Nav
17	Telpa	4 - Nedzīvojamā iekštelpa	1	3.05	53.7	Nav
18	Telpa	4 - Nedzīvojamā iekštelpa	1	2.4	4.8	Nav
19	Telpa	4 - Nedzīvojamā iekštelpa	1	3.05	44.6	Nav

18. Labiekārtojumi

18.1. Būves ar kadastra apzīmējumu.....54620060329001 labiekārtojumi

Reģistrētie labiekārtojumi	Apraksts (ja ir)	Apjoms (ja ir)
Aukstā ūdens apgāde		
Centrālā apkure		
Elektroapgāde		
Kanalizācija		
Karstā ūdens apgāde		
Tualetes telpa		1
Vannas (dušas) telpa		1
Vietējā krāsns apkure		



Būves punkta koordinātas
Latvijas koordinātu sistēmā LKS-92

Punkta nr	x	y
1	283130.83	468795.88
2	283102.37	468778.61
3	283106.73	468748.35

APBŪVES PLĀNS

KADASTRA APZĪMĒJUMS	MĒROGS	LPP.
5462 006 0329	1 : 500	4

